

测量数据管理分析软件(基础版)

型号 7349



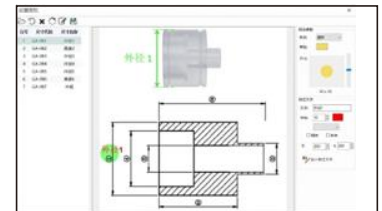
检具管理

- 检具信息、图片和校准日期管理, 支持导入和导出Excel报表信息



制定检测计划

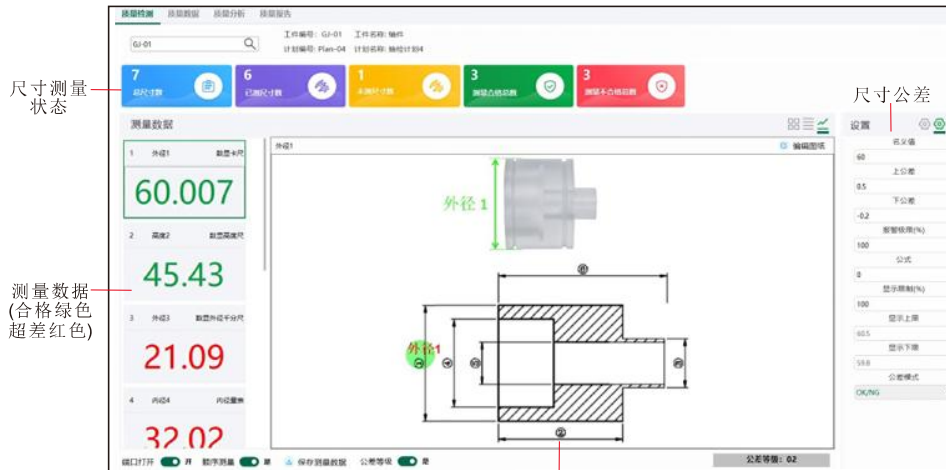
- 定义工件尺寸参数、公差、测量检具、图纸引导和公式, 支持导入和导出Excel报表信息
- 定义工件控制计划、二维码和批次



数据采集

- 图纸引导测量, 采集检具数据
- 支持多种采集方式
 - 手动录入: 通过键盘录入数据
 - 数据传输: 使用数据线采集数据
- 支持仪表、趋势图、水平、温度和偏差等多种可视化显示方式

图纸引导测量采集界面



多尺寸可视化采集界面



可切换

图纸引导

